



Attuazione dell'articolo 11 della legge 24 giugno 2009, n. 77

# MICROZONAZIONE SISMICA

## Carta geologico - tecnica

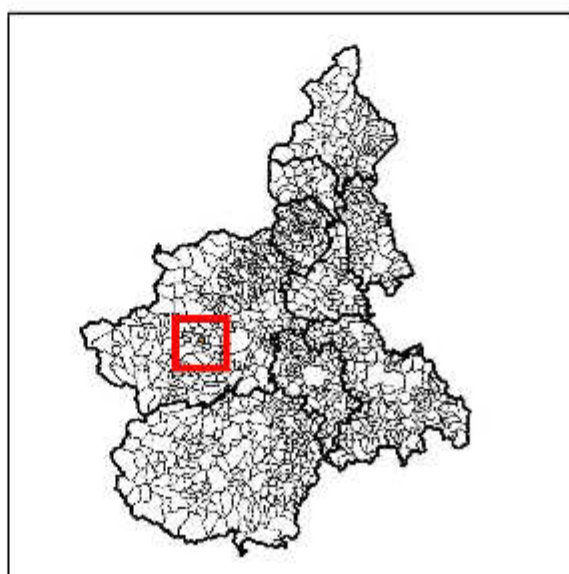
Scala 1:10.000

Comune di Buttigliera Alta (TO)

Variante semplificata "IMPLUVIO MONTE CUNEO"

ai sensi Art.19 D.P.R. 08.06.2001 n°327 e s.m.i.

art. 17bis comma 6 L.R. 56/77 e s.m.i.



**Soggetto attuatore**  
**genovese & associati**  
studio di geologia applicata  
via camogli, 10  
10134 TORINO  
tel. fax. 011.3199507  
email: genovese@iol.it

**Data**  
1 febbraio 2015

### Legenda

#### Terreni di copertura

- GWfg - Ghiaie pulite con granulometria ben assortita, miscela di ghiaia e sabbie [Sintema di Frassinere - Subintema di Col Giansesco (AFR2b)]
- GMmr - Ghiaie limose, miscela di ghiaia, sabbia e limo [Sintema di Frassinere - Subintema di Col Giansesco (AFR2c4)]
- GMmr - Ghiaie limose, miscela di ghiaia, sabbia e limo [Sintema di Frassinere Subintema di Col Giansesco (AFR2c5)]
- SMgl - Sabbie limose, miscela di sabbia e limo [Sintema di Frassinere - Subintema di Col Giansesco (AFR2e)]
- GWfg - Ghiaie pulite con granulometria ben assortita, miscela di ghiaia e sabbie [Sintema di Mignoletto - Subintema di Torre Buttigliera (AML1b)]
- GMmr - Ghiaie limose, miscela di ghiaia, sabbia e limo [Sintema di Mignoletto - Subintema di Torre Buttigliera (AML1c4)]
- SMgl - Sabbie limose, miscela di sabbia e limo [Sintema di Mignoletto - Subintema di Torre Buttigliera (AML1e)]
- GMmr - Ghiaie limose, miscela di ghiaia, sabbia e limo [Sintema di Mignoletto - Subintema di Torre Buttigliera (AML1c4)]
- MLtf - Limi inorganici, farina di roccia, sabbie fini limose o argillose, limi argillosi di bassa plasticità [Sintema di Palazzolo - Subintema di Crescentino (CSN2b)]
- GWpi - Ghiaie pulite con granulometria ben assortita, miscela di ghiaia e sabbie [Sintema di Palazzolo - Subintema di Ghiaia Grande (CSN3b)]
- SMgl - Sabbie limose, miscela di sabbia e limo [Sintema di Mignoletto - Subintema di Truc della Prà (AML2e)]

#### Elementi tettonico strutturali

Traccia della sezione geologica rappresentativa del modello del sottosuolo

#### Instabilità di versante

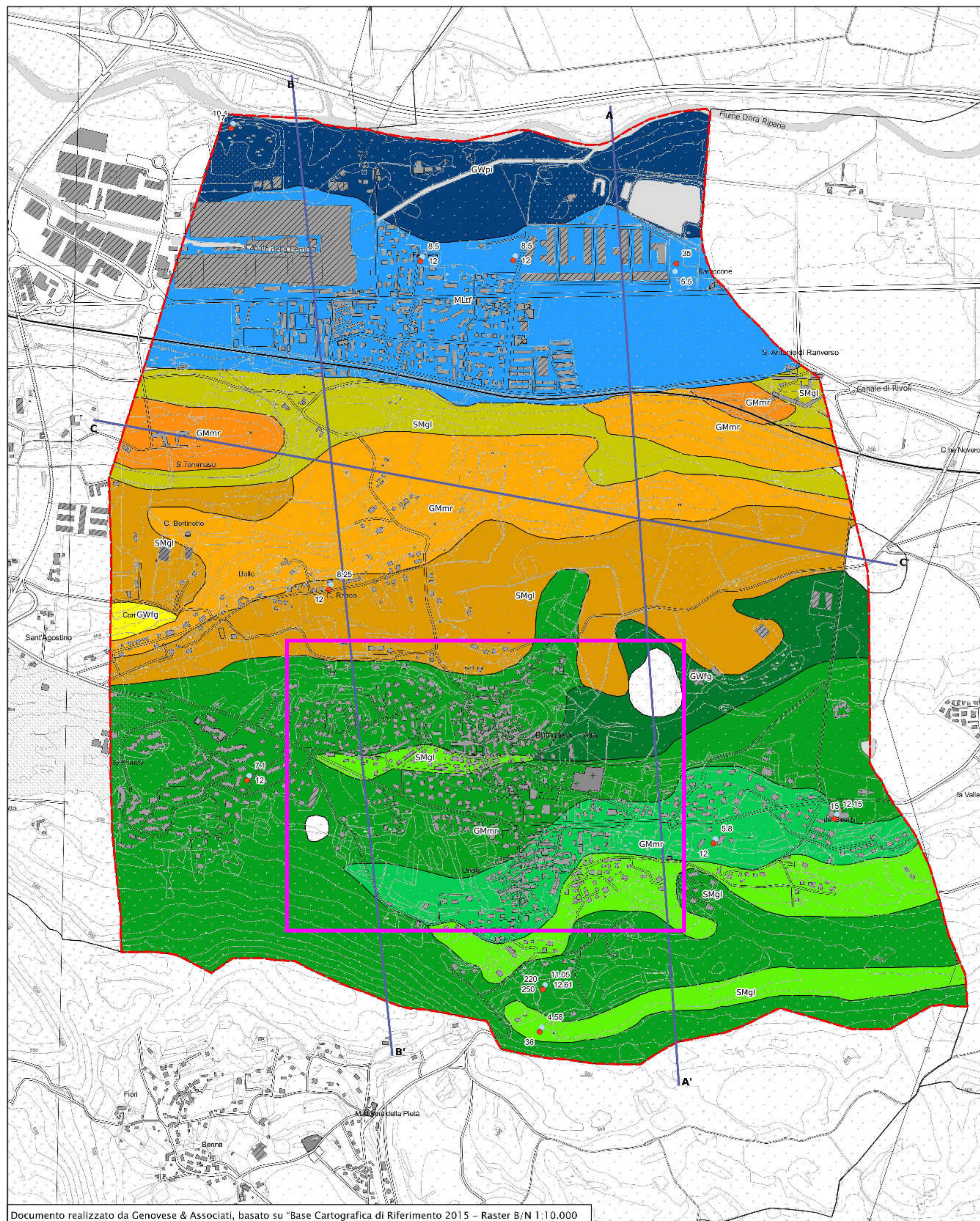
Scorrimento - quiescente

#### Elementi geologici e idrogeologici

- Profondità (m) sondaggio o pozzo che non ha raggiunto il substrato
- Profondità (m) della falda in aree con sabbie e/o ghiaie

Limite dell'area d'indagine

0 200 400 600 m



Documento realizzato da Genovese & Associati, basato su "Base Cartografica di Riferimento 2015 - Raster B/N 1:10.000"